

ALUJET **PRODUKTU UN SISTĒMU RISINĀJUMI**

- SLĪPAM JUMTAM
- PLAKANAM JUMTAM
- FASĀDEI
- GRĪDAI
- SIENAI
- IZOLĀCIJAS TEĦNOĻĪJAI

ALUJET Rooftop WU

Apakšklāja un veidņu membrāna

ūdensnecaurlaidīgiem un lietu necaurlaidīgiem apakšjumtiem



lmshop.sk
info@lmshop.sk

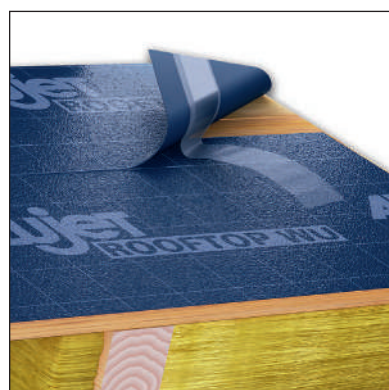


Visa šajā brošūrā sniegtā informācija ir balstīta uz jaunākajiem sasniegumiem, taču tā nesniedz garantiju juridiskā nozīmē. Mēs paturam tiesības veikt izmaiņas. Uzņēmuma ALUJET GmbH darbinieki ar prieku atbildēs uz jūsu jautājumiem.

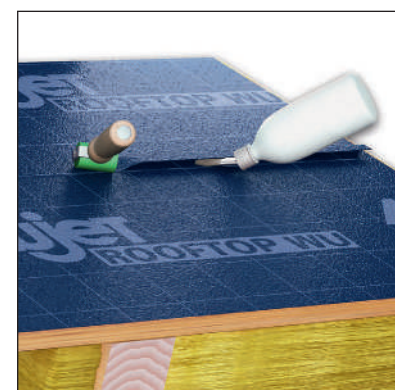


ALUJET Rooftop WU

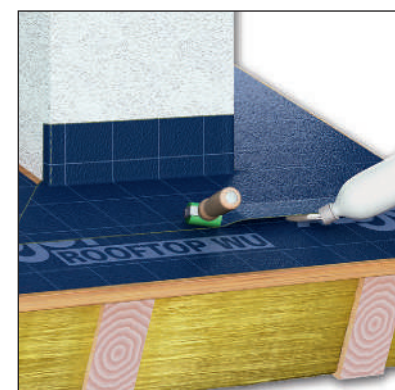
Apakšklāja un veidņu membrāna ūdensnecaurlaidīgu un lietu necaurlaidīgu apakšjumtu izveidei.



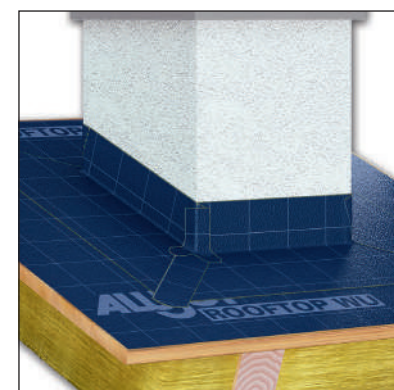
▶ membrānas fiksācija ar integrēto līmlietu



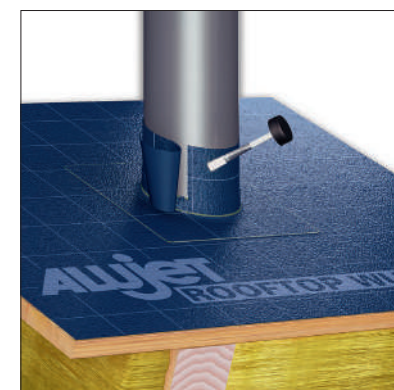
▶ pārlaidumu ūdensnecaurlaidīga metinājuma izveide



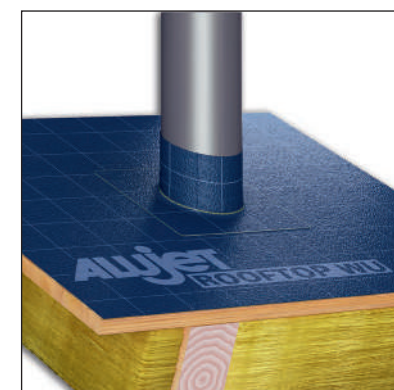
▶ augšējo detaļu izveide / sametināšana



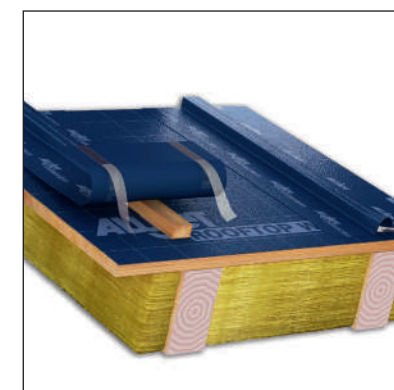
▶ īsu skursteņa blīvējuma lokšņu izveide



▶ atveres ventilācijas caurulēm ūdensnecaurlaidīga savienojuma izveide



▶ atveres ventilācijas caurulēm ūdensnecaurlaidīga savienojuma pabeigta izveide



▶ lotojuma starpkārtas dubultajā jumtā lokšņu fiksācija/izveide, 1. un 2. solis



▶ lotojuma starpkārtas dubultajā jumtā lokšņu izveide, 3. un 4. solis

Produkta priekšrocības:

- ▶ piemērots ūdensnecaurlaidīga apakšjumta izveidei
- ▶ piemērots lietus necaurlaidīga apakšjumta izveidei
- ▶ piemērots kā pagaidu segums
- ▶ difūzijas atvērsts
- ▶ UDB-A/USB-A
- ▶ fiksācijas palīg līdzeklis ar pašlīmējošām loksnes
- ▶ ALUJET 10 gadu garantija
- ▶ piemērots saules enerģijas moduļiem zem jumta

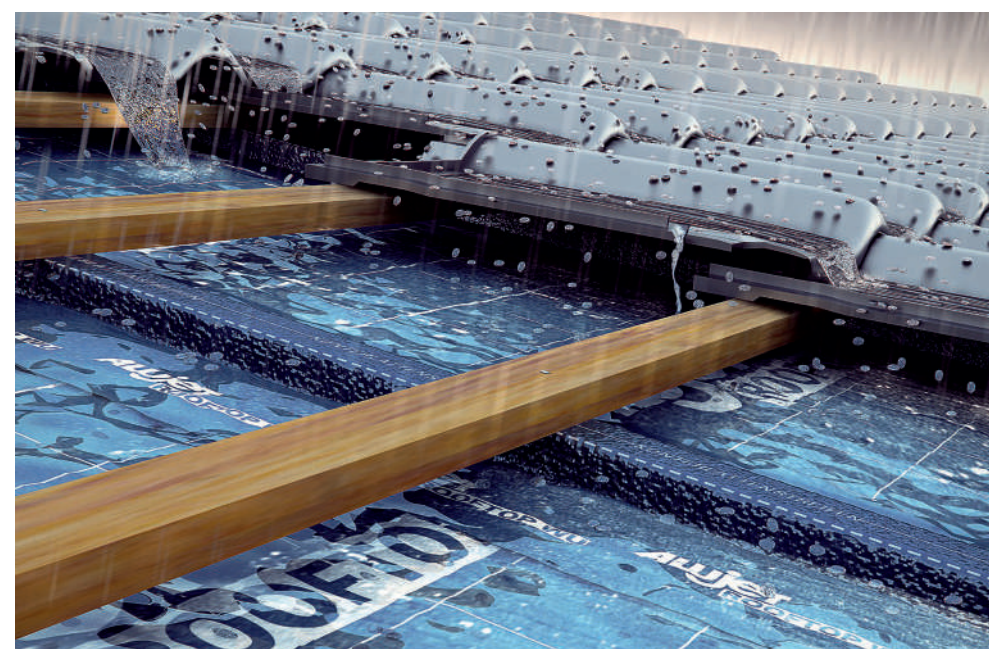
ALUJET Rooftop WU īpašās stiprās puses:

Mūsdienu arhitektūra pēdējos gados enerģētiskā aspektu un dzīvojamās telpas efektīvas izmantošanas ietekmē ir mainījies. Ja agrāk būvniecība netika apdzīvota un tādēļ jumta izbūve tika samazināta līdz aizsardzībai pret lietu, sniegu un netrumiem, tad šodien prasības ir ievērojami pieaugušas.

Mūsdienās celtniecība paredz, ka telpu tieši zem jumta var izmantot kā dzīvojamo telpu. Lai šeit sasniegtu augstāko iespējamo dzīvošanas komfortu, jumta slīpumi kļūst lēzenāki, un līdz ar to atšķirība no standarta jumta slīpuma ir lielāka. Tādējādi jumta seguma materiāli sasniedz to slīpuma robežas un bieži vien pat pārsniedz. Šī sākotnējā situācija pati par sevi jau nosaka, ka radušos nokrišņus vairs nevar pilnībā novadīt. Spēcīgi vēji un vētras situāciju pasliktina vēl vairāk. Tā kā jumta seguma materiāls šajos gadījumos vairs nav necaurlaidīgs, ZVDH nosaka, ka pie noteiktiem nosacījumiem ir jāizveido

ūdensnecaurlaidīgs apakšjumts. ALUJET Rooftop WU piedāvā augstākās kvalitātes izejmateriālu, saskaņotu sistēmas komponentu un apstrādes palīg līdzekļu

(piemēram, fiksācijas loksnes, griešanas paraugi) kombināciju. Tas rada maksimālu drošību kvalitātes un apstrādes ziņā.



ALUJET Rooftop WU funkcionalitāte un lietošana:

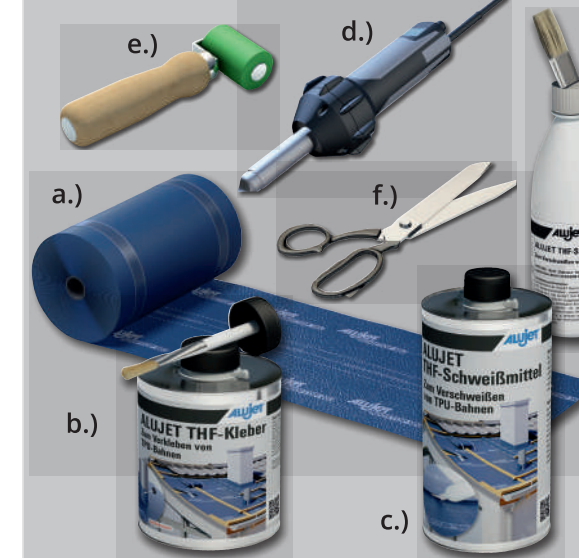
ALUJET Rooftop WU īpašās stiprās puses galvenokārt balstās uz to, ka ar pārklājumu un specifisko apstrādi var izveidot ūdensnecaurlaidīgu un lietus necaurlaidīgu apakšjumtu atkarībā no specifikācijām.

SISTĒMAS KOMPONENTES:

ALUJET Rooftop WU lotojuma starpkārtas loksnes dubultajā jumtā ALUJET THF līme
ALUJET THF metināšanas līdzeklis

Tehniskie dati	
ALUJET Rooftop WU izmēri	1500 mm x 25 m/3000 mm x 25 m
Lotojuma starpkārtas loksnes dubultajā jumtā izmēri	375 mm x 20 mm
Reakcijas uz uguni klase	E saskaņā ar DIN EN 13501-1
Svars uz laukuma vienību	360 g/m ² ± 30 g
Temperatūras izturība	no -40° C līdz +100° C
Apstrādes temperatūra	sākot no +5° C
Ūdensnecaurlaidība	apt. 10 000 mm
Sd vērtība	0,2 m ± 0,05 m
Izturība pret ūdens caurlaidību	W1
Stiepes stiprība garenvirzienā	430 N/50 mm -70 N/+80 N
Stiepes stiprība šķērsvirzienā	510 N/50 mm -70 N/+80 N
Izstiepšanās garenvirzienā	50% ± 20%
Izstiepšanās šķērsvirzienā	65% ± 20%
Saraušanas pretestība garenvirzienā	310 N ± 50 N
Saraušanas pretestība šķērsvirzienā	280 N ± 50 N
Aukstās lieces izturība	-30° C
ZVDH produkta datu lapa	UDB-A/USB-A (1. tabula)
Izturība pret UV stariem	4 mēneši
Pagaidu segums	12 nedēļas
Pretestība pret gaisa caurlaidību	0 m ³ / (m ² · h · 50 Pa)

Lai apstrādātu ALUJET Rooftop WU, ir nepieciešami šādi papildu produkti:



a) ALUJET Rooftop WU lotojuma starpkārtas loksnes dubultajā jumtā;
b) ALUJET THF līme; c) ALUJET THF metināšanas līdzeklis un/vai d) karstā gaisa metināšanas iekārta; e) spiediena veltņi; f) šķēres; g) pudele ar otu THF metināšanas līdzeklīm

Pielietojuma jomas un standarti:

Vācija:

Izpilde kā ūdensnecaurlaidīgs vai lietus necaurlaidīgs apakšjumts pēc individuālas vienošanās ar pasūtītāju un / vai projektētāju.

Austrija:

Apakšklāja membrāna saskaņā ar ÖNORM B3661:2009 un apakšjumtiem ar paaugstinātu aizsardzību pret lietu saskaņā ar ÖNORM B4119.

Šveice:

Apakšjumta membrānas atbilstoši SIA 232/1:2012 paaugstinātām un ārkārtas slodzēm.