



K-Protech Thomas Kuhn GmbH



# PRODUKTU UN SISTĒMU RISINĀJUMI

- SLĪPAJIEM JUMTIEM
- LĒZENAJIEM JUMTIEM
- FASĀDĒM
- GRĪDĀM
- SIENĀM
- IZOLĀCIJASTEHNOLOĢIJĀ

# ALUJET Walljet ALU

## horizontālai konstrukciju hidroizolācijai kā mūra barjera, L barjera, Z barjera.

**Daudzpusīga izmantošana pret  
mitruma paaugstināšanos**



PP 2328

ALUJET GmbH  
Ahornstrasse 16  
D-82291 Mammendorf  
(Mammendorf)  
Tālr.: + 49 8145 921200  
Fakss: + 49 8145 921222  
E-pasts: info@alujet.de  
www.alujet.de



Visa šajā brošūrā sniegtā informācija ir balstīta uz pašreizējo tehnikas līmeni, taču tā nav garantija juridiskā izpratnē. Mēs paturam tiesības veikt izmaiņas. ALUJET GmbH darbinieki labprāt atbildēs uz visiem jūsu jautājumiem.



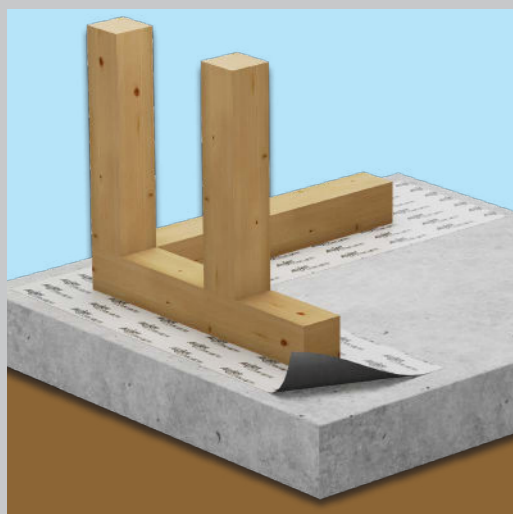


# ALUJET Walljet ALU

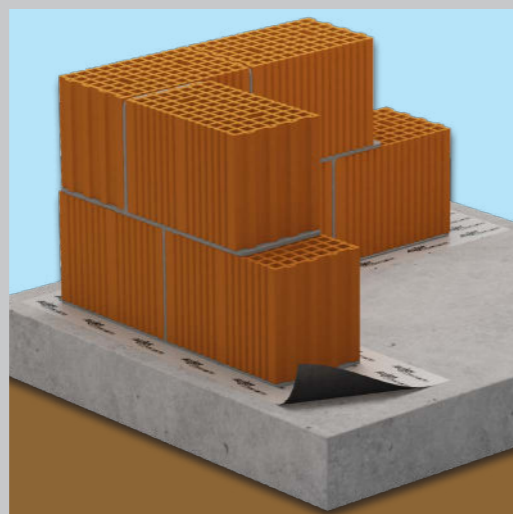
Universāls augsto tehnoloģiju sistēmas risinājums horizontālai hidroizolācijai vai zem sienām, kā arī hidroizolācijai cokola zonā.

## Izstrādājuma priekšrocības

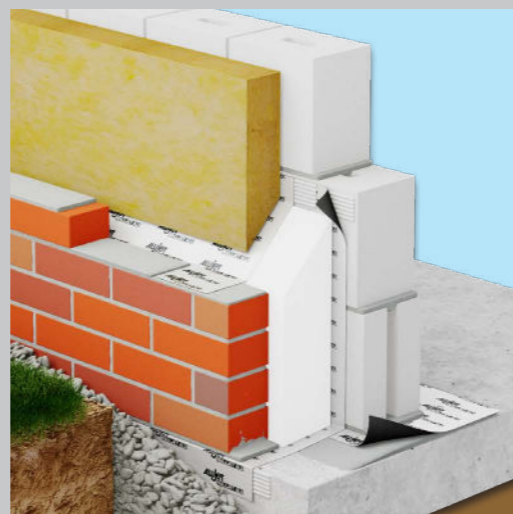
- ▶ nesatur bitumenu un PVC
- ▶ bitumena un PVC izturība
- ▶ tvaika necaurlaidība ( $S_d$  vērtība > 1500 m)
- ▶ bez emisijām saskaņā ar ECO institūta datiem.
- ▶ ļoti izturīga pret plīsumiem un stabila
- ▶ ļoti elastīga
- ▶ mazs svars
- ▶ izmantojamība kā L un Z barjerai
- ▶ Var ieklāt arī tieši uz pamatnes bez javas slāņa.



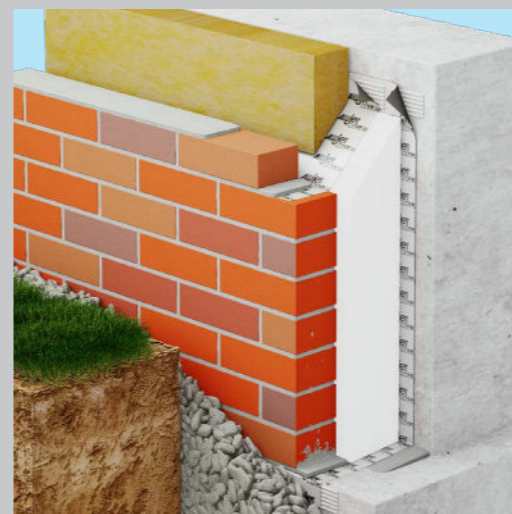
Kā hermētiskā membrāna koka karkasa konstrukcijās



Viengabala mūrī uz pārseguma plātnes



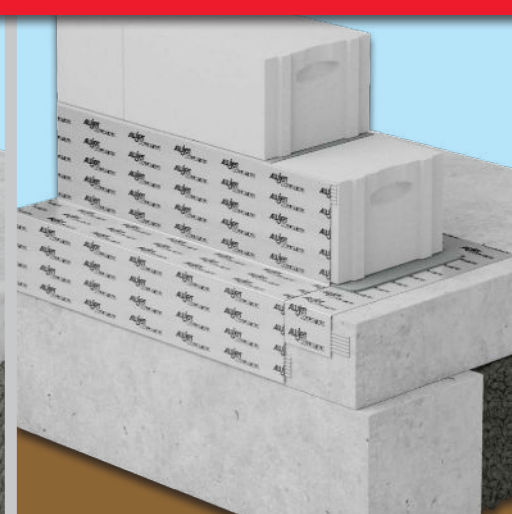
Divkārsā mūrī uz mūra



Divkārsā mūrī uz betona



Divkārsā mūrī uz lentveida pamata



Viengabala mūrī kā cokola hidroizolācija

## ALUJET Walljet ALU funkcionalitāte un pielietojums

ALUJET Walljet ALU sastāv no alumīnija kompozītmateriāla kārtas struktūras un tiek izmantots sienu iekšpusē un zem sienām pret mitruma paaugstināšanos vai būvdarbu mitrumu saskaņā ar DIN 18533-1 W4-E klasi (Vispārējās būvuzraudzība pārbaudes sertifikāts P-1200/272/15-MPA BS).

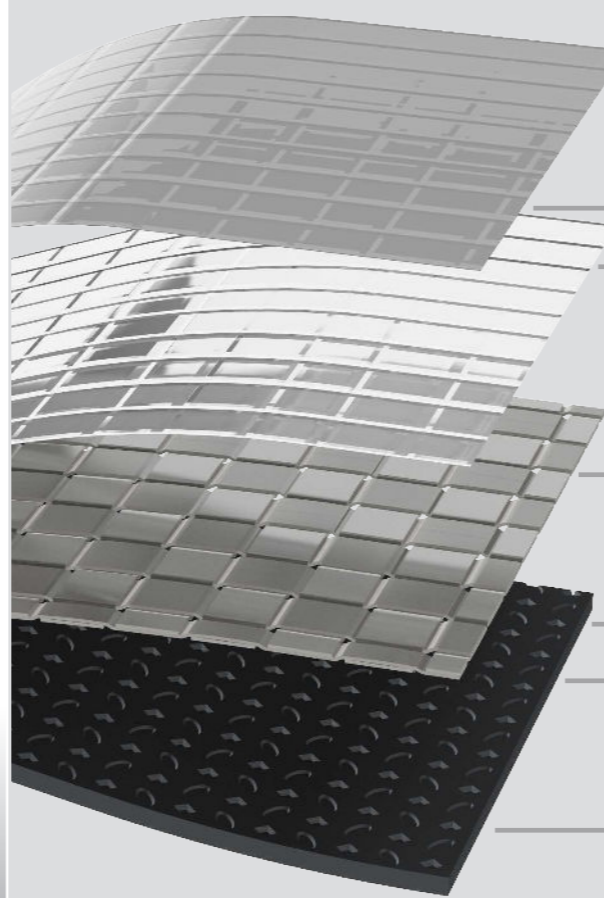
Ļoti svarīgs aspekts membrānas sastāvā bija izejvielu izvēle, jo tikai ar augstas kvalitātes izejvielām ir iespējams izpildīt ECO institūta stingros testēšanas kritērijus attiecībā uz emisijām un veselībai nekaitīgām sastāvdaļām. Praksē izmantotie izejmateriāli atbalsta arī apstrādi, jo īpaši izturīgais PET blīvējums aizsargā zem tā esošo alumīnija foliju no sārmiem un nodrošina aizsardzību pret mehāniskiem bojājumiem.



Kombinācijā ar īpaši augstu izturību pret plīsumiem un vieglu un vienkāršu griešanu ar šķērēm vai universālo nazi, apstrādes ērtums ir viena no galvenajām prioritātēm.

Materiāla īpašības rada priekšnoteikumus, lai ALUJET Walljet ALU varētu izmantot kā sienas cokola blīvējumu. Tas ļauj ar vienu izstrādājumu veikt vairākus pielietojumus un vienkāršot materiālu plānošanu būvlaukumā.

## 4 KĀRTU FUNKCIONĀLĀ STRUKTŪRA



**PET virsma**  
lai pasargātu alumīnija foliju no sārnu iedarbības.

**Alumīnija folija**  
garantē tvaika necaurlaidīgu konstrukciju ( $S_d > 1500$  m).

**HDPE lentes audums**  
Ārkārtīgi augstas izturības pret plīsumiem pamats

**PP flīss**  
aizsardzībai pret mehāniskiem bojājumiem

## ALUJET Walljet ALU pielietojuma joma

ALUJET Walljet ALU ir piemērots ēku hidroizolācijai kā "horizontālā hidroizolācija sienās vai zem sienām un kā L un Z barjera pret mitruma paaugstināšanos" pret mitruma paaugstināšanos saskaņā ar DIN 18533-1 W4-E klasi.

## Sistēmas sastāvdaļas:

ALUJET Anschlussstreifen SPEED savienojuma lente  
ALUJET Montagekleber WAL montāžas līme  
ALUJET uznavas  
ALUJET Sprühfixx  
ALUJET Allfixx



Tehniskie dati	
Garums, m:	50,0
Platums, mm:	115, 175, 240, 300, 365, 500, 750, 1000
Biezums, mm:	0,48
Aukstās lieces noturība	$\geq -30$ °C
Pretestība turpmākai pārraušanai garenvirzienā	390 (-20 / +40%)
Pretestība turpmākai pārraušanai šķērsvirzienā	410 (-20 / +40%)
Savienojuma šuvju bīdes pretestība	Atdalīšanās ārpus savienojuma šuves
$S_d$ vērtība	$\geq 1500$ m
Vilces un stiepes deformācijas īpašības garenvirzienā	700 (-20 / +40%)
Vilces un stiepes deformācijas īpašības šķērsvirzienā	895 (-20 / +40%)
Gareniskais pagarinājums	35 ± 15
Šķērsvirziena pagarinājums	20 ± 10
Degšanas īpašības	E klase

