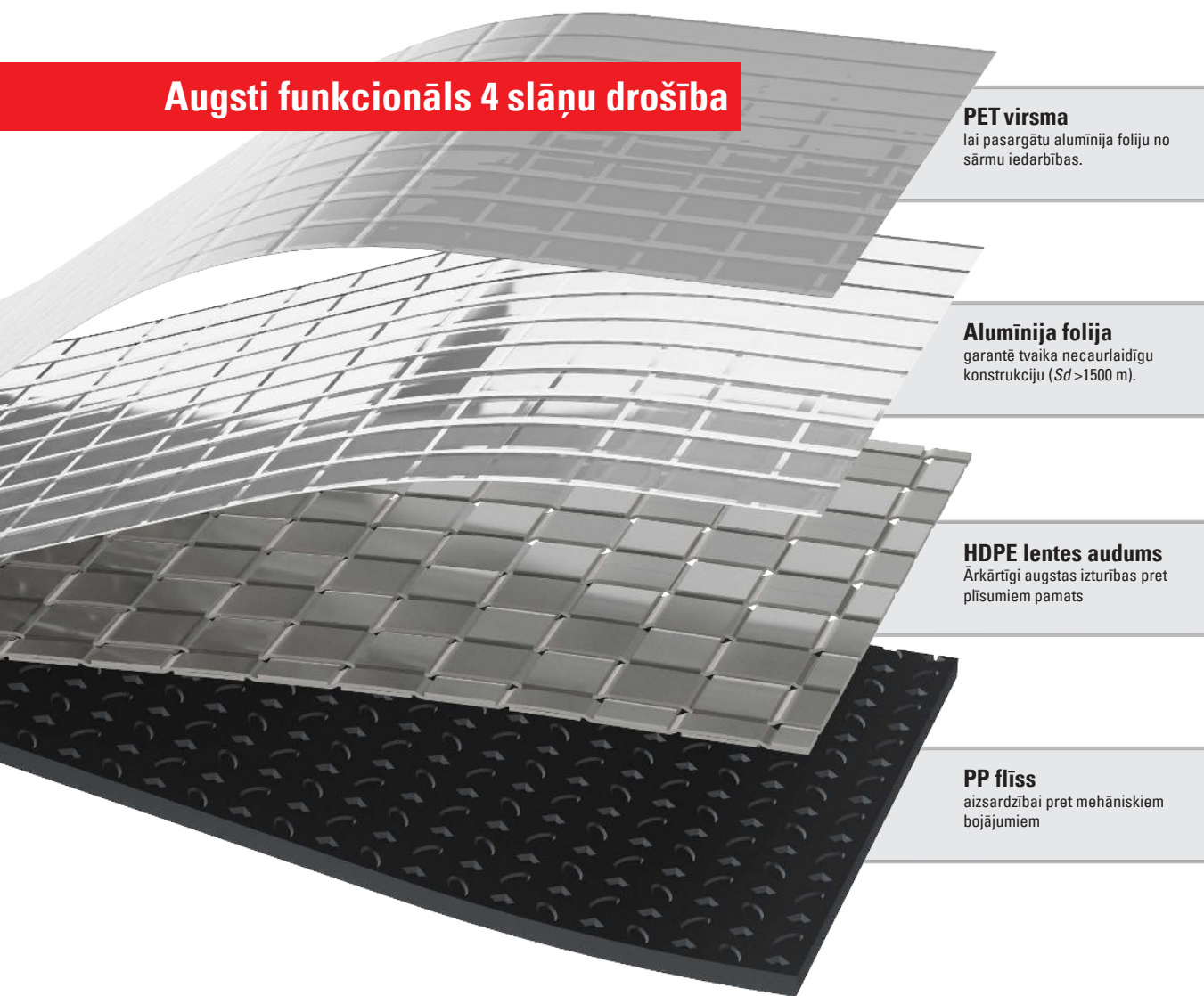


## Augsti funkcionāls 4 slāņu drošība



**PET virsma**  
lai pasargātu alumīnija foliju no sārnu iedarbības.

**Alumīnija folija**  
garantē tvaika necaurlaidīgu konstrukciju ( $S_d > 1500$  m).

**HDPE lentes audums**  
Ārkārtīgi augstas izturības pret plīsumiem pamats

**PP flīss**  
aizsardzībai pret mehāniskiem bojājumiem

## Būtiska informācija par izstrādājumiem

ALUJET Walljet ALU, ALUJET Floorjet SPEED (matt) un ALUJET Anschlussstreifen SPEED savienojuma lente – tie ir vienlīdz lieli ieguvēji no augstas kvalitātes materiāla sastāva un atšķiras pēc funkcionālajām īpašībām un izmēriem atkarībā no individuālās pielietojuma jomas.

Membrānu sastāvā ļoti svarīgs aspekts bija izejvielu izvēle, jo tikai ar augstas kvalitātes izejvielām ir iespējams realizēt plašo pielietojumu klāstu un izpildīt ECO institūta stingros testēšanas kritērijus attiecībā uz emisijām un veselībai kaitīgām sastāvdaļām.

Praksē izmantotie izejmateriāli atbalsta arī iestrādi, jo īpaši izturīgais PET blīvējums aizsargā zem tā esošo alumīnija foliju no sārmiem un nodrošina aizsardzību pret mehāniskiem bojājumiem.

Neviens komponents nesatur bitumenu/PVC un vienlaikus visi ir bitumnoturīgi, kas nozīmē, ka ALUJET Floorjet SPEED (matt) var uzklāt, pārklāt vai pielīmēt pie dažādām sienu izolācijas membrānām.

Izturīgais polipropilēna flīsa audums arī nodrošina to, ka membrāna ir ļoti izturīga. Kopā ar lentu tīkla ielaidumu tiek ievērojami palielināta izturība pret plīsumiem un līdz ar to arī pret caurduršanu.

Lai nodrošinātu DIN prasībām atbilstošu blīvējumu, materiāla iestrādei pietiek ar šķērēm vai universālo nazi.

Ar ALUJET produktu un sistēmu risinājumiem var ātri un vienkārši realizēt visu – no virsmas blīvējuma līdz šķērsriezuma blīvējumam un sienas cokolam, ieskaitot Z barjeru un L barjeru.



## PRODUKTU UN SISTĒMU RISINĀJUMI



PP2127

ALUJET GmbH  
Ahornstrasse 16  
D-82291 Mammendorf  
(Mammendorf)  
Tālr.: + 49 8145 921200  
Fakss: + 49 8145 921222  
E-pasts: info@alujet.de  
www.alujet.de

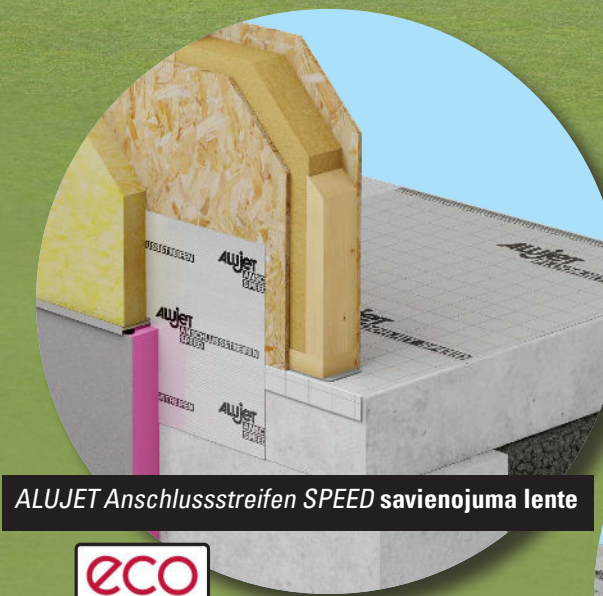


Visa šajā brošūrā sniegtā informācija ir balstīta uz pašreizējo tehnikas līmeni, taču tā nav garantija juridiskā izpratnē. Mēs paturam tiesības veikt izmaiņas. ALUJET GmbH darbinieki labprāt atbildēs uz visiem jūsu jautājumiem.

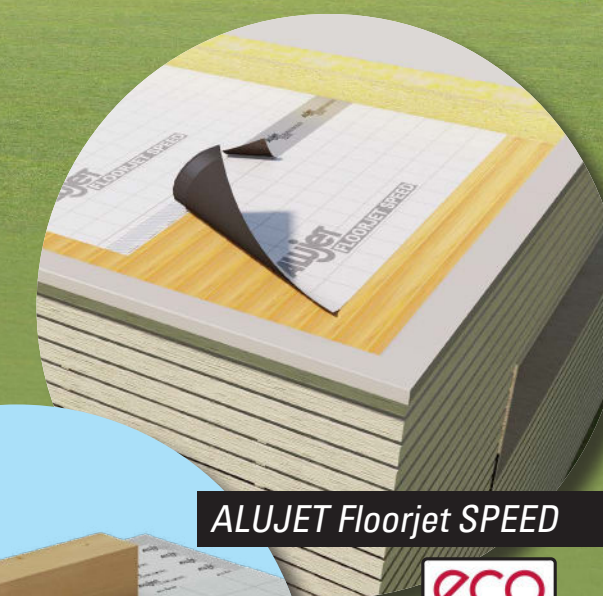
K-Protect Thomas Kuhn GmbH

# Produktu un sistēmu risinājumi koka konstrukcijām

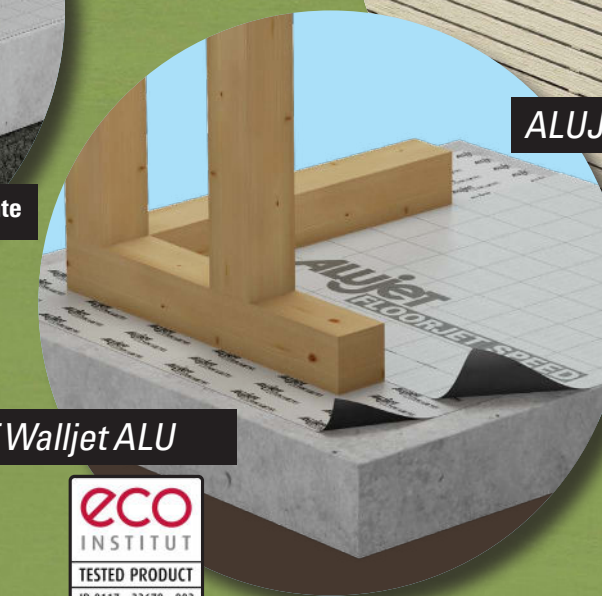
## Grīdas, sienas un jumts



ALUJET Anschlussstreifen SPEED savienojuma lente



ALUJET Floorjet SPEED

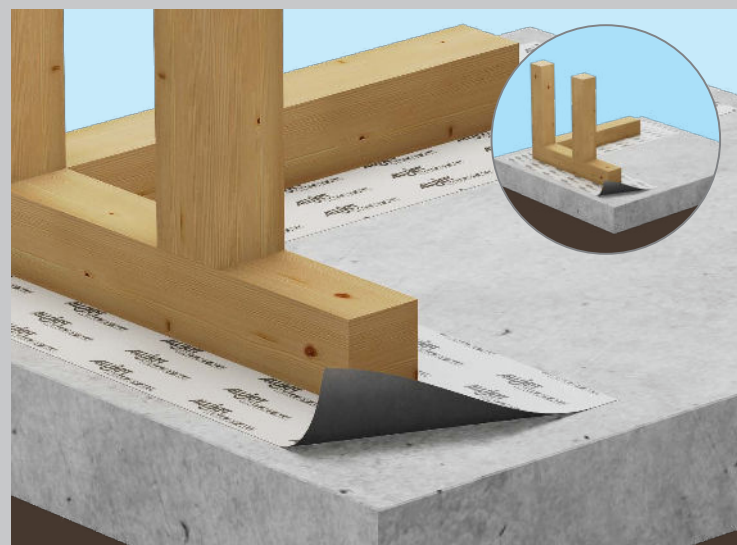


ALUJET Walljet ALU

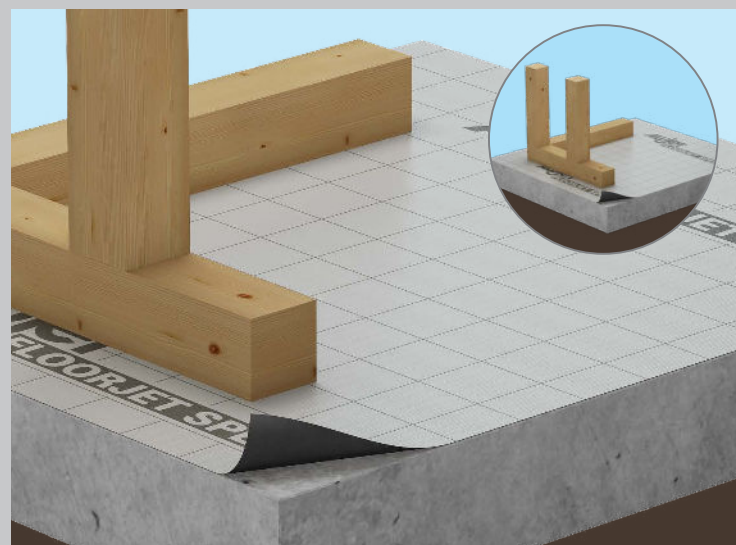




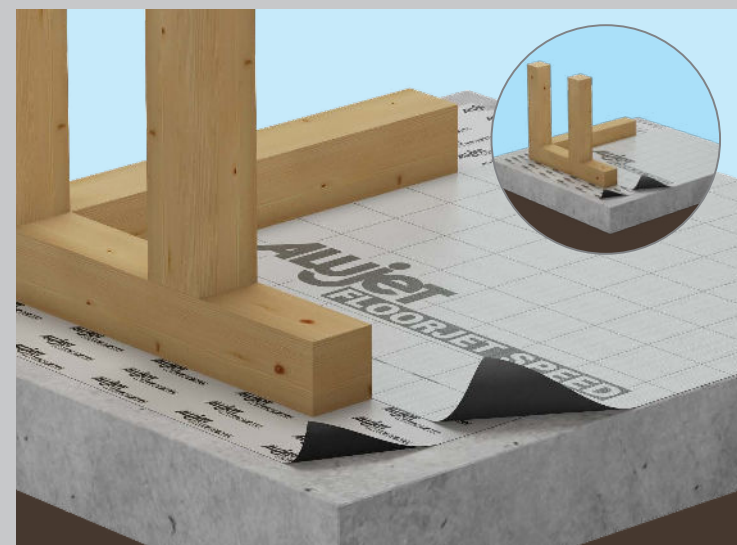
# Produktu un sistēmu risinājumi koka konstrukciju sienu mūra sistēmām, virsmu hermetizācijai un sienu cokola daļām



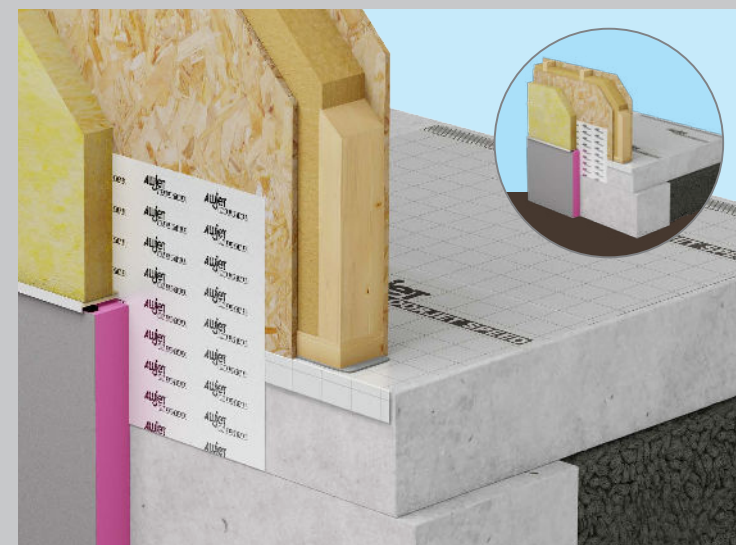
ALUJET Walljet ALU tiek izmantota kā sienu barjeramembrāna un šķērssgriezuma blīvējums



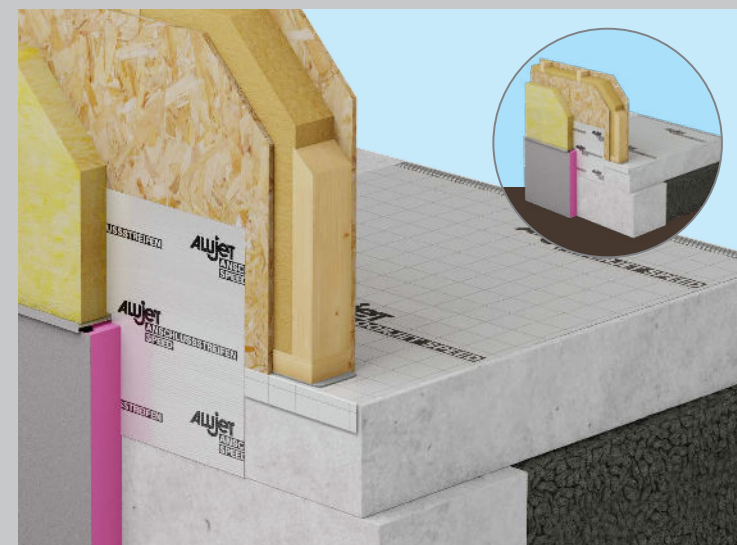
ALUJET Floorjet SPEED (matt) kā hidroizolācijas membrāna un sienu barjeramembrāna



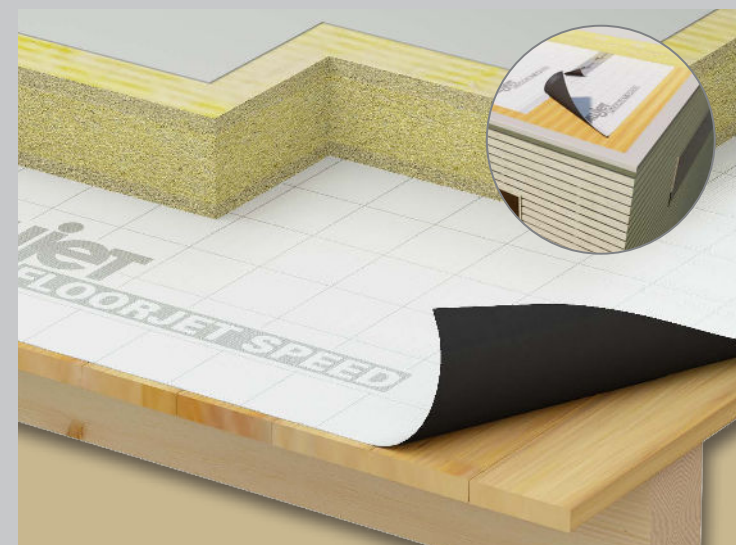
ALUJET Floorjet SPEED (matt) kā hidroizolācijas membrāna un ALUJET Walljet ALU kā hidroizolācijas membrāna, sienu barjeramembrāna un šķērssgriezuma hidroizolācija.



ALUJET Walljet ALU kā hidroizolācija sienas pamatnē un ALUJET Floorjet SPEED kā hidroizolācijas membrāna, sienas barjeramembrāna un šķērssgriezuma hidroizolācija.



ALUJET Anschlussstreifen SPEED savienojuma lente kā hidroizolācija sienas pamatnē un ALUJET Floorjet SPEED kā hidroizolācijas membrāna, sienas barjeramembrāna un šķērssgriezuma hidroizolācija.



ALUJET Floorjet SPEED kā tvaika barjera lēzeniem jumtiem

## ALUJET Walljet ALU

Daudzpusīgs pielietojums pret mitruma paaugstināšanos horizontālai hidroizolācijai kā sienu barjeramembrāna un kā sienu pamatnes hidroizolācija.

ALUJET Walljet ALU sastāv no neapžilbinoša alumīnija kompozītmateriāla slāņa struktūras un tiek izmantots, lai pasargātu sienas un zem tām no mitruma. Būves mitrums DIN 18533-1 izpratnē, klase W4-E. Pateicoties identiskai materiāla struktūrai kā ALUJET Floorjet SPEED, ALUJET Walljet ALU ir piemērots arī blīvēšanai sienu cokolos.

### ALUJET Walljet ALU kā sienu barjeramembrāna koka konstrukcijās

Ja klients nevēlas izmantot ALUJET Floorjet SPEED kā kombinētu sienu barjeramembrānu un virsmas blīvējumu, ir iespējams sākt ar ALUJET Walljet ALU kā šķērssgriezuma blīvējumu sienās un zem sienām / koka sienu elementiem. Tikai tad, kad objekta būvniecība ir pārvirzījusies uz priekšu, var uzklāt ar ALUJET Floorjet SPEED (matt) kā virsmas hidroizolāciju, un viegli pārklāt vai pielīmēt pie ALUJET Walljet ALU.

Ar abiem produktiem tiek sasniegti izcili blīvēšanas rezultāti. Tiklīdz ALUJET Walljet ALU ir uzklāta 10 cm pāri pamatplātnei, tiek radīti ideāli apstākļi, lai ALUJET Walljet ALU varētu izmantot kā sienas cokola blīvējumu. Tas dod iespēju ar vienu izstrādājumu veikt divas pielietojuma jomas un vienkāršot materiālu plānošanu būvlaukumā.

### Izstrādājuma priekšrocības

- ▶ Iestrāde no -10 °C
- ▶ bitumena un PVC izturība tvaika necaurlaidība (Sdvērtība > 1500 m)
- ▶ bez emisijām
- ▶ ļoti augsta izturība pret plīsumiem
- ▶ ļoti augsta izturība
- ▶ ļoti elastīga
- ▶ mazs svars
- ▶ izmantojamība kā L un Z barjerai

## ALUJET Floorjet SPEED (matt)

Neapžilbinoša, bitumenu nesaturoša hidroizolācijas membrāna grīdas plātņu, kas saskaras ar grunti, hidroizolācijai pret mitruma vai grunts mitruma paaugstināšanos.

ALUJET Floorjet SPEED (matt) ir neapžilbinoša hidroizolācijas membrāna grīdas plātnēm pret mitruma vai grunts mitruma paaugstināšanos (slodzes gadījumā saskaņā ar DIN 18533-1 W1.1-E un W1.2-E) kā arī izmantošanai kā mūra barjeramembrānu zem pirmā ķieģeļu slāņa vai zem koka sienas elementa W4-E slodzes gadījumā saskaņā ar DIN 18533-1.

### ALUJET Floorjet SPEED (matt) kā virsmas hidroizolācija koka konstrukcijās

ALUJET Floorjet SPEED (matt) kā kombinētas hidroizolācijas membrānas un mūra barjeras montāžā pa visu virsmu ietaupa materiālu un laiku, jo nav nepieciešams ieklāt, pārklāt vai salīmēt ALUJET Floorjet SPEED (matt) ar atsevišķu mūra barjeramembrānu. Ir pieejami testēšanas sertifikāti kā hidroizolācijas membrānai un mūra barjeramembrānai, kā arī Braunšveigas MPA apstiprinājums izmantošanai zem koka sienu elementiem.

Tādējādi tehniskie testu sertifikāti un apstiprinājumi nodrošina pārstrādātajam nepieciešamo juridisko noteiktību.

Papildu priekšrocība, uzklājot ārpus telpām, ir tā, ka to var izstrādāt sākot no -10 °C temperatūras, kā arī mitros apstākļos.

ALUJET Floorjet SPEED (matt) kā tvaika barjera lēzeniem jumtiem koka konstrukcijās

Mūsdienu būvniecībā jumta konstrukcija bieži tiek veidota kā lēzens jumts. ALUJET Floorjet SPEED (matt) atbalsta šo arhitektūras tendenci, jo to var viegli izmantot kā peldošo tvaika barjeru lēzeno jumtu zonā uz koka konstrukcijām, jumtu platībām līdz 2500 m<sup>2</sup>. Pārbaudītais sistēmas hermētiskums nozīmē, ka hidroizolācijas membrāna var darboties arī kā avārijas blīvējums.

### Izstrādājuma priekšrocības

- ▶ Iestrāde no -10 °C
- ▶ nežilbina
- ▶ tvaika necaurlaidība (Sdvērtība ≥ 1500 m)
- ▶ nesatur PVC un bitumenu
- ▶ augsta izturība pret plīsumiem
- ▶ ļoti augsta izturība
- ▶ abpusēja līmēte
- ▶ radona necaurlaidīgs materiāls
- ▶ bez emisijām
- ▶ mazs svars
- ▶ ļoti ātra iekļaušana, pateicoties 1,50 m platumam.

## ALUJET Anschlussstreifen SPEED savienojuma lente

Sienas cokola blīvēšanai, kā arī kā ALUJET Walljet ALU un ALUJET Floorjet SPEED (matt) sistēmas sastāvdaļa.

ALUJET Anschlussstreifen SPEED savienojuma lente ir pilnībā pašlīmējošs kompozītmateriāls, ko var izmantot arī kā hermētiku pie sienas pamatnes. Tā kā blīvējuma slāņa struktūra ir identiska ALUJET Floorjet SPEED (matt) un ALUJET Walljet ALU, MPA Braunšveigā apstiprināja ALUJET Anschlussstreifen SPEED savienojuma lentu blīvēšanai sienas cokola daļā. Tā kalpo arī kā sistēmas komponents ALUJET Floorjet SPEED (matt) un ALUJET Walljet ALU pārklāšanās līmēšanai un hermētiskam savienojumam ar vertikālām konstrukcijām.

### ALUJET Anschlussstreifen SPEED savienojuma lente kā blīvējums sienas cokola daļā

ALUJET Anschlussstreifen SPEED savienojuma lente ir vienkāršākais veids, kā izveidot blīvējumu sienas cokola daļā. Tas ir tāpēc, ka ALUJET Anschlussstreifen SPEED savienojuma lentu var vienkārši piestiprināt pie pamatnes, pateicoties līmes uzklāšanai pa visu virsmu. Jāgrūntē tikai smilšainas, porainas un nenesošas pamatnes. Tās platums ir 500 mm, tāpēc tā ir ideāli piemērota standarta specifikācijām sienu cokola blīvējumiem un to var viegli uzklāt uz pamatnes, izmantojot atdalīšanas oderējumu ar spraugām (200 mm / 300 mm).

### Izstrādājuma priekšrocības

- ▶ Iestrāde no -10 °C
- ▶ nežilbina
- ▶ nesatur bitumenu un PVC
- ▶ pilnībā pašlīmējošs
- ▶ ārkārtīga augsta adhēzija
- ▶ augsta sākotnējā adhēzija
- ▶ pārbaudīta adhēzija kopā ar ALUJET Floorjet SPEED un ALUJET Walljet ALU.
- ▶ 500 mm versijā atdalīšanas oderējums ar spraugām

Optimālai ALUJET Walljet ALU, ALUJET Floorjet SPEED un ALUJET Anschlussstreifen SPEED pielietošanai, ja nepieciešams, jāizmanto šādas sistēmas sastāvdaļas:

ALUJET Montagekleber WAL montāžas līme  
ALUJET Montagekleber BIT montāžas līme  
ALUJET Allfixx  
ALUJET Sprühfixx



Tehniskie dati	
Garums, m:	50,0
Platums, mm:	115, 175, 240, 300, 365, 500, 750, 1000
Biezums, mm:	apm. 0,48
Aukstās līces noturība:	≥ -30 °C
Pretestība turpmākai pārraušanai garenvirzienā:	390 (-20 / +40%)
Pretestība turpmākai pārraušanai šķērsvirzienā:	410 (-20 / +40%)
Savienojuma šuvju bīdes pretestība:	Atdalīšanās ārpus savienojuma šuves
Sdvērtība:	≥ 1500 m
Vīces un stiepes deformācijas īpašības garenvirzienā:	700 (-20 / +40%)
Vīces un stiepes deformācijas īpašības šķērsvirzienā:	895 (-20 / +40%)
Gareniskais pagarinājums:	35 ± 15
Šķērsvirziena pagarinājums:	20 ± 10
Degšanas īpašības:	E klase



Tehniskie dati	
Platums x garums:	1,50 x 50 m
Biezums:	apm. 0,48 m
Laukuma svars:	apm. 218 g/m <sup>2</sup>
Izturība pret plīsumiem garenvirzienā no naglu kātiem:	≥ 310 N
Izturība pret plīsumiem šķērsvirzienā no naglu kātiem:	≥ 330 N
Savienojuma šuvju bīdes pretestība:	Atdalīšanās ārpus savienojuma šuves
Ūdens tvaika caurlaidība:	≥ 1500 m
Vīces un stiepes deformācijas īpašības garenvirzienā:	≥ 560 N / 50 mm
Vīces un stiepes deformācijas īpašības šķērsvirzienā:	≥ 715 N / 50 mm
Gareniskais pagarinājums:	≥ 20%
Šķērsvirziena pagarinājums:	≥ 10%
Degšanas īpašības saskaņā ar EN 13501-1:	E klase
Izstrādes temperatūra:	no -10 °C



Tehniskie dati	
Platums x garums:	200 mm x 30 m / 500 mm x 32,5 m
Biezums:	apm. 0,53 m
Laukuma svars:	apm. 418 g/m <sup>2</sup>
Izturība pret plīsumiem garenvirzienā no naglu kātiem:	≥ 310 N
Izturība pret plīsumiem šķērsvirzienā no naglu kātiem:	≥ 330 N
Savienojuma šuvju bīdes pretestība:	≥ 450 N / 50 mm
Ūdens tvaika caurlaidība:	≥ 1500 m
Vīces un stiepes deformācijas īpašības garenvirzienā:	≥ 560 N / 50 mm
Vīces un stiepes deformācijas īpašības šķērsvirzienā:	≥ 715 N / 50 mm
Gareniskais pagarinājums:	≥ 20%
Šķērsvirziena pagarinājums:	≥ 10%
Degšanas īpašības saskaņā ar EN 13501-1:	E klase
Izstrādes temperatūra:	no -10 °C

